



KÜNSTLERHAUS VEREINIGUNG
KÜNSTLERHAUS

IHR
EVENT
IM
KÜNSTLERHAUS

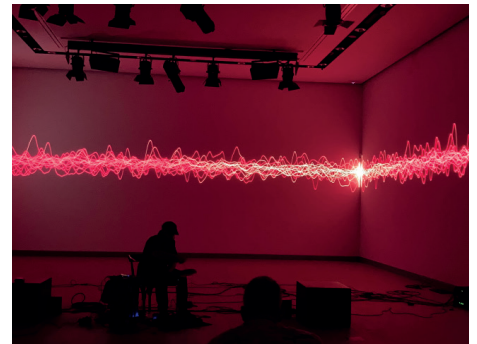
DAS KÜNSTLERHAUS

Das Künstlerhaus wurde von Österreichs größter Künstlervereinigung 1868 im Stil einer italienischen Renaissancevilla in zentraler Lage am Karlsplatz als Gesellschafts- und Ausstellungszentrum erbaut. Nach der Generalsanierung erstrahlt das

Gebäude wieder im Originalzustand und bietet Veranstaltungsräume auf höchstem technischem Niveau.

Zur Verfügung stehen das gesamte Obergeschoss, der historische Salon Karlsplatz und die neu errichtete

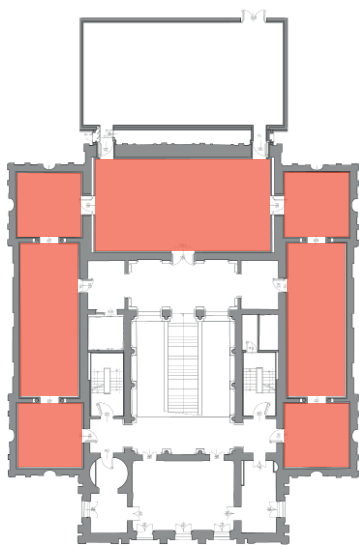
Factory – ideale Orte für Ihre inspirierenden Veranstaltungen, sei es Galadinner, Cocktailempfang, Geburtstagsfeier, Konzert, Pressekonferenz, Ausstellung, Symposion oder Präsentation.



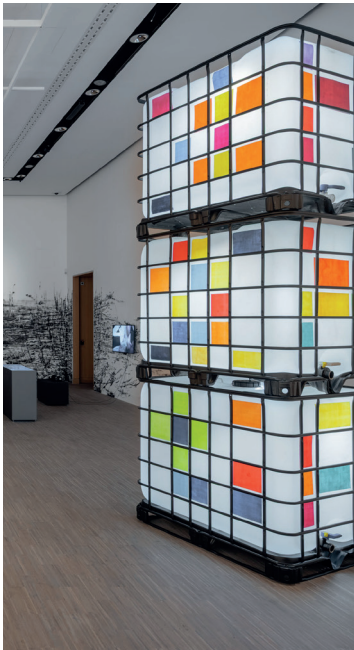
AUSSTELLUNGSRÄUME OBERGESCHOSS

Die Räumlichkeiten im Obergeschoss umfassen rund 490 m² und bieten damit einen großzügigen Raum für die Umsetzung unterschiedlichster Ausstellungs- oder Veranstaltungsformate.

Mietkosten
Tagesmiete und Abend-
veranstaltungen: € 12.000,- (netto)



AUSSTELLUNGEN OBERGESCHOSS



FACTORY

Die Factory bietet auf rund 200 m² die Möglichkeit, vielfältige Veranstaltungsformate unter besten technischen Bedingungen umzusetzen.

Mietkosten

Tagesmiete und Abendveranstaltungen: € 7.000,- (netto)
Halbtagesmiete: € 4.000,- (netto)

Raumkapazität

150 Personen (gesetzt)

Technik Audio

- 1 Yamaha QL 1 Digitales Mischpult plus Yamaha TI01608D Stagebox
- 2 Shure ULXD40 4 Fach Funkempfänger inkl. 2 x Beta 87A Handsender, 2 Taschensender inkl. Dpa Headsets
- 4 d&b 10A Punktquelle Lautsprecher
- 2 d&b 18S Kompakter Subwoofer für Festinstallationen
- 4 d&b E5 Kompakter, koaxialer 2-Weg-Lautsprecher

Technik Video

- 1 Projektor Panasonic PT-RZ970BEJ-ET-UK20 inkl. Standardoptik 1.7-2.4
- 1 Optik Panasonic ET-DLE150 Weitwinkel 1.3–1.9:1

Technik Licht

- 12 Expolite Fresnelscheinwerfer LED, 200W, RGBAL RI>90, 14-45° 2700-8000K
- 6 Expolite Fresnelscheinwerfer LED, 300W, Osram, 3200K Warmweiss, RI>90, 15°-60°
- 2 Expolite LED Profil RGBAL, 250W, 2700-8000K Inkl. Linsentubus 50°

Hängung

Infratruss Trägersystem 3 Phasenstromschiene, DMX Leitung, Chainmaster D8 + Motorkettenzüge

Personalkosten

Bei Veranstaltungen über 50 Personen sowie bei Veranstaltungen außerhalb der Öffnungszeiten (täglich 10-18 Uhr) fallen zusätzliche Personalkosten an (Aufsicht, Garderobe, Reinigung). Die Personalkosten können auf Anfrage und nach Vorlage eines detaillierten Ablaufplans vorab geklärt werden.



VERANSTALTUNGEN FACTORY



SALON KARLSPLATZ

Mit dem Salon Karlsplatz, dem restaurierten ehemaligen „Ranftlzimmer“, verfügt das Künstlerhaus über einen Ort, der mit seinem historischen Ambiente und prachtvollen Ausblick auf den Karlsplatz wie geschaffen ist für Ihre festliche Veranstaltung.

Der Salon Karlsplatz bietet rund 70 m² plus zwei Nebenräume für Catering und die Garderobe.

Raumkapazität

60 Personen (gesetzt)

Mietkosten

Tagesmiete und Abendveranstaltungen: € 1.900,- (netto)
Halbtagesmiete: € 1.000,- (netto)

Technik Audio

- 2 Sennheiser LSP Pro
Portable Speaker Professional
inkl. Ständer
- 2 Sennheiser EW 335 G3-B-X
Vocal Set

Technik Video

- 1 Samsung Monitor 75“
auf rollbarer Halterung

Personalkosten

Bei Veranstaltungen über 50 Personen sowie bei Veranstaltungen außerhalb der Öffnungszeiten (täglich 10–18 Uhr) fallen zusätzliche Personalkosten an (Aufsicht, Garderobe, Reinigung). Die Personalkosten können auf Anfrage und nach Vorlage eines detaillierten Ablaufplans vorab geklärt werden.



KÜNSTLERHAUS VEREINIGUNG

KÜNSTLERHAUS

VERANSTALTUNGEN SALON KARLSPLATZ



ALLGEMEINE INFORMATIONEN

Zugang

Der Zugang für Besucher*innen erfolgt üblicherweise über die Haupttreppe und durch die Ausstellungsräume. Für die Factory ist im Ausnahmefall auch ein Zugang über die Bösendorferstrasse möglich.

Garderobe

Die Besucher*innengarderobe befindet sich im UG1, kann aber im Foyer oder im Obergeschoss eingerichtet werden.

Möbel und Technik

Die Bereitstellung vorhandener Möbel (Stühle, Stehtische, Konferenztische) ist im Mietpreis inkludiert. Technisches Equipment (z.B. Monitor) ist auf Anfrage verfügbar. Anlieferungen können außerhalb der Öffnungszeiten (täglich 10-18 Uhr) erfolgen.

Catering

Ein Cateringangebot kann bei Ludwig & Adele (Restaurant/Hausbar im Haus), eingeholt werden. Der Aufbau für das Catering kann nur außerhalb der Öffnungszeiten (täglich 10-18 Uhr) erfolgen.

Ausstellungsführung

Die Buchung einer Führung durch die aktuelle Ausstellung ist gerne möglich.



AUSKÜNFTE UND TERMINVEREINBARUNGEN

Künstlerhaus

Gesellschaft bildender Künstlerinnen
und Künstler Österreichs
Karlsplatz 5
1010 Wien

Ana Sánchez de Vivar

sanchezdevivar@kuenstlerhaus.at
+43 1 587 96 63 13

Alexandra Gamrot

gamrot@kuenstlerhaus.at
+43 1 587 96 63 21

Wir freuen uns auf Ihre Anfrage.

